

仙台市聴覚障害者協会

令和4年度 第2回ろうあ者に対する社会生活教室

仙台駅から町割の中心地

“芭蕉の辻”を歩く



2022.

雨天決行

6/3 (金)

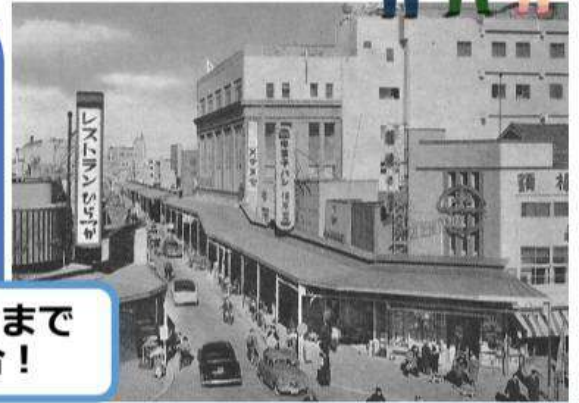
10:00～12:00

仙台駅2階

ステンドグラスの前集合



9:45まで
集合!



昨年度初めて行い大好評だったまち歩き企画第2弾です!
今回は仙台駅から“芭蕉の辻”を歩きます。

おねがい

定員：15名

- ・新型コロナウイルス感染予防のため、各自マスク着用にご協力をお願いいたします。
- ・上記の日程は当日の気象状況等により時間に変更が生じる場合があります。
- ・発熱や風邪症状のある方は、参加をご遠慮下さい。

講師:佐藤 正実 氏 (風の時編集部代表)

NPO20世紀アーカイブ仙台副理事長
3.11 オモイデアーカイブ代表
2005年“仙台の原風景を観る、知る”をテーマに、「風の時編集部」を設立。
2006年「昭和3年版仙台市全図復刻版」を初出版し、その後、仙台の古写真集や藩政期～大正時代の今昔地図帳「仙台地図さんぽ」、仙台市博物館との共同企画「仙台まちあるきシリーズ」など38商品などを企画・発行。
震災後は「3.11 オモイデアーカイブ」を立ち上げ、市民協働事業として沿岸部交流を進める。
2011年20世紀アーカイブ仙台で「宮城県芸術選奨」芸術選奨新人賞受賞。
2018年3.11 オモイデアーカイブで「Library of the Year 2018」優秀賞受賞。
河北新報夕刊火曜日「仙台クロニクル」連載中。



参加申込書

※以下の参加申込書にご記入の上、
仙台市聴覚障害者協会事務所

FAX : 022-723-4875

E-mail : sendai530709@gmail.com までお申込下さい。

申込締切：令和4年5月23日(月)まで

事前申込
必要

名前	
名前	
FAX番号	
E-mail	