



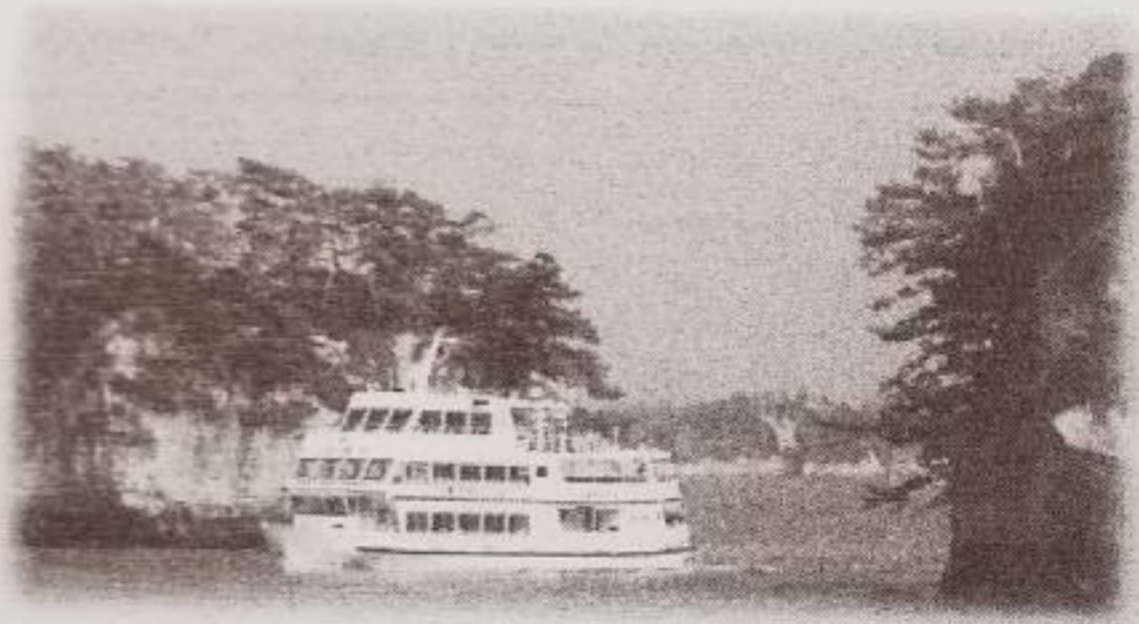
しゃしんきょうしつ きょうしつ
写真教室とスケッチ教室を開催します！

しょうがい かた きょうしつ
障害のある方のレクリエーション教室について

しょうがい かた きょうしつ
障害のある方のレクリエーション教室は、しょうがい かた なかま づくり や 生きが い づくり などを行うために開催するものです。

ことし しょうが まし ない おこな
今年は塩釜市内で行います。これから写真や絵を始めてみたい方やコンテストへの応募を自指す方などのために、けいけん ほうふ しゃしんか が か せんせい が た わかり やすく 指導 します ので、どなたでも あんしん して 楽しむ えます。

ぜひ一緒に写真やスケッチを楽しんでみませんか？



ねんいじょう れきし
1200年以上の歴史
しばひ こじんじゃ しょうが まじんじゃ
志波彦神社・鹽竈神社

しょうが まは っ ちゃく
マリンゲート塩釜発着
か き ふね しょうが まわ ない
貸し切りの船での塩釜湾内クルージング！



おい しみ したの
美味しさと楽しさのテーマパーク
かいせん しょうが ま
海鮮せんべい塩釜

とき 令和2年10月27日(火)

ところ マリンゲート塩釜 (塩竈市港町1-4-1)

し わ ひ こ じ ん じ ゃ しょうが ま じん じ ゃ
志波彦神社・鹽竈神社 (塩竈市一森山1-1)

かいせん しょうが ま
海鮮せんべい塩釜 (塩竈市新浜町3丁目30-30)

しんが た かんせんかくだい じょうきょう ころてい 変更 かのうせい
※新型コロナウイルス感染拡大の状況によっては行程が変更になる可能性があります。
りょうしやう
ご了承ください。

と あ さき
【問い合わせ先】 社会福祉法人仙台市障害者福祉協会

〒980-0022 仙台市青葉区五橋二丁目12番2号

TEL022-266-0294 E-mail: shakaisanka@shinsyou-sendai.or.jp

- ◇ 対象者および定員 仙台市内に居住する障害のある方とその介添人 80名
- ◇ 講師 写真教室 竹内 正 氏 (日本写真家協会会員)
スケッチ散策教室 大内 欽 二 氏 (宮城県芸術協会絵画部参事)
- ◇ 持ち物 写真教室 カメラ(フィルム)またはデジタルカメラ
スケッチ散策教室 スケッチブック(紙類)、鉛筆(サインペン)、
そのほか用意できる画材
※紙へ描かずに心に留めて置くだけの「心のスケッチ」も可
- ◇ 参加費 1,000円(遊覧船乗船料含む) その他昼食、買い物は実費
- ◇ 申込み 令和2年10月12日(月)必着で、別紙の申込書にて持参または郵送で
社会福祉法人仙台市障害者福祉協会へお申込みをお願いします。
なお、定員を超える応募者があった場合は、障害種別の参加人数等を考慮しての抽選とさせていただきます。
- ◇ その他
 - ・新型コロナウイルス感染症対策のため、一般道についてはバスの窓を開けて走行します。
 - ・消毒及びマスクの着用にご協力くださいますようお願いいたします。
 - ・会場内は、一部バリアフリーでないところがありますのでご了承ください。

【行程表】

時刻	行程
8:30	仙台市福祉プラザ等 集合 ※発着場所については、申込み締切後、調整を行った上で別途お知らせいたします。
8:45 9:45	バス移動(福祉プラザ → 仙台長町IC → 仙台港北IC → マリンゲート 塩釜)
9:45	マリンゲート 塩釜 到着 (トイレ休憩)
10:00	遊覧船乗船: 塩釜~塩釜回遊コース (約50分)
11:00	作品制作・昼食 ※昼食はマリンゲート 塩釜内で各自購入していただくか、持込となります。持込の場合は、飲食スペースが限られますのでご注意ください。なお、レストランで各自購入の場合は提供までに時間がかかる可能性があります。ご了承ください。
13:00	
13:20 14:20	志波彦神社・鹽竈神社 ※バス降車後、社殿までは距離があります。ご了承ください。
14:40 15:20	海鮮せんべい塩釜 お買い物
15:20 16:20	バス移動(海鮮せんべい塩釜 → 仙台港北IC → 仙台長町IC → 福祉プラザ)
16:30	解散

- ※貸切りバスの発着場所については仙台市福祉プラザのほか、仙台市泉障害者福祉センター、仙台市太白障害者福祉センターの予定です。当日の参加者の状況によって調整いたします。
- ※上記日程は当日の気象・道路状況等により時間や行程に変更が生じる場合があります。
- ※当教室中の飲酒は御遠慮ください。
- ※雨具や防寒具などは各自でご用意いただきますようお願いいたします。